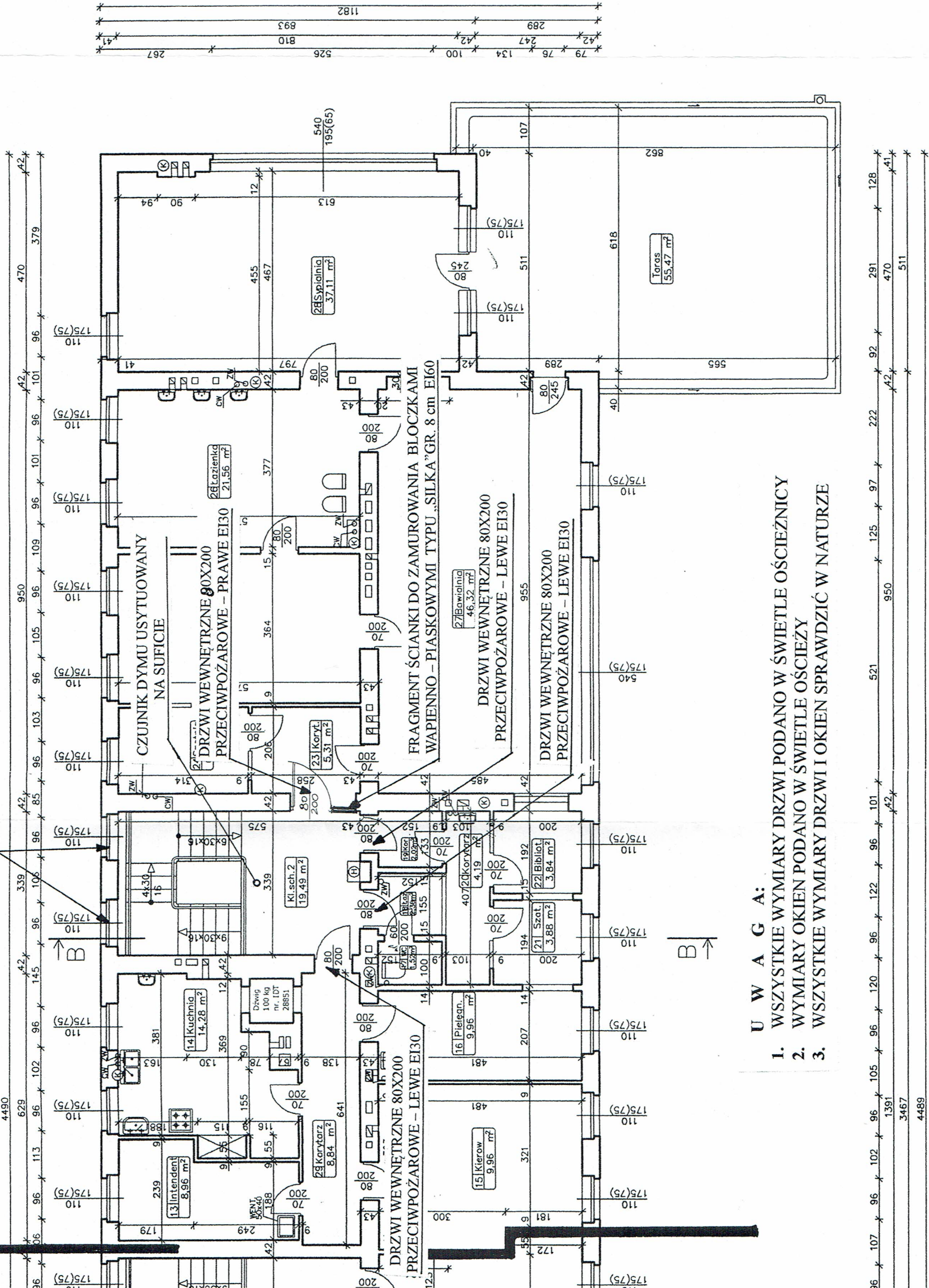


CZEŚĆ BUDYNKU UŻYTKOWANA JAKO ŻŁOBEK

OKNO ODDYMIAJĄCE MONTOWANE
W ISTNIEJĄCY OTWÓR 110X 155 cm
FIRMY „MERCOR”

RZUT PIĘTRA 1:10



U W A G A:

1. WSZYSTKIE WYMIARY DRZWI PODANO W ŚWIETLE OŚCIEŻNICY
2. WYMIARY OKIEN PODANO W ŚWIETLE OŚCIEŻY
3. WSZYSTKIE WYMIARY DRZWI I OKIEN SPRAWDZIĆ W NATURZE

Lp.	Nazwa pomieszczenia
Pomieszczenia dzierżawione	
1	1. pomieszczenie ogóln.
2	2. pokój
3	3. korytarz
4	4. kuchnia
5	5. pokój
6	6. pokój
7	7. korytarz
8	8. kuchnia
9	9. korytarz
10	10. łazienka
11	11. łazienka
12	12. pokój
Pomieszczenia Żłobka	
13	13. Intendent
14	14. Kuchnia
15	15. Kierownik
16	16. pielęgniarka
17	17. wc
18	18. łazienka personelu
19	19. korytarz
20	20. korytarz
21	21. szatnia personelu
22	22. biblioteka
23	23. korytarz
24	24. szatnia
25	25. jadalnia
26	26. łazienka
27	27. bawialnia
28	28. sypialnia
Razem	
Komunikacja	
K.1	Klatka schodowa nr. 1
K.2	Klatka schodowa nr. 2
KOR	Korytarz wewnętrzny żłobka
W.	winda
Razem	
Taras	
TAR.3	Taras
TAR.4	Taras
Razem	

NAZWA OBIEKTU	REMONT KLATKI SCHODOWEJ BUDYNKU ŻŁOBKA I WŁÓDZI PRZY
TREŚĆ RYS.	RZUT PIĘTRA
PROJEKTANT:	inż. ANNA KLIMCZAK